

10 Bedingungen für gutes Engagement im Land Bremen

01 GESEHEN WERDEN

Sichtbarkeit, Anerkennung und Wertschätzung

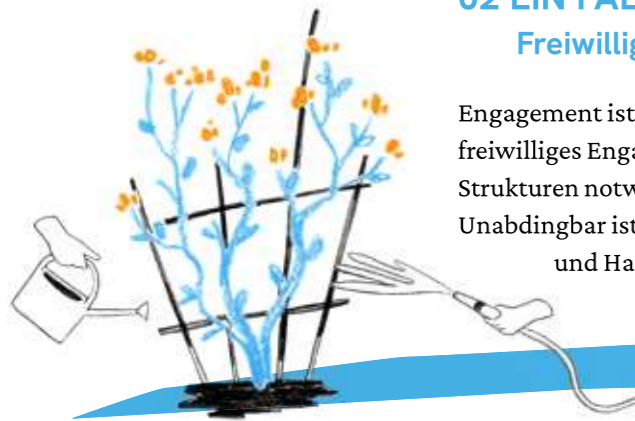
Sichtbarkeit, Anerkennung und Wertschätzung sind tragende Säulen des freiwilligen Engagements. Zentral ist die Wertschätzung innerhalb der Freiwilligenorganisationen. Es braucht allerdings vielfältigere Formen öffentlicher Anerkennung, die die Unterschiedlichkeit der Engagierten im Blick hat.



02 EIN FALL FÜR ZWEI

Freiwilligenarbeit braucht Ehren- und Hauptamt

Engagement ist unabhängig und freiwillig. Aber um gute Bedingungen für freiwilliges Engagement zu gewährleisten, sind verlässliche hauptamtliche Strukturen notwendig, die Freiwilligenarbeit unterstützen und koordinieren. Unabdingbar ist dabei eine klare Rollenverteilung zwischen Freiwilligen und Hauptamtlichen.



03 WISSEN WEITERGEBEN

Austausch-, Beratungs- und Qualifizierungsangebote

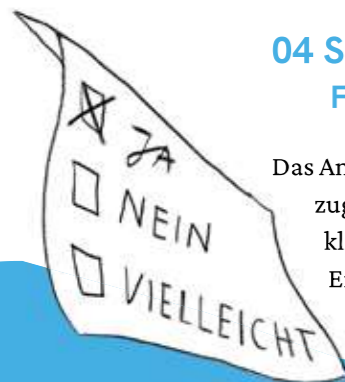
Austausch, Beratung und Qualifizierung sorgen für Qualität in der Freiwilligenarbeit. Das Bremer Engagement lebt von lebendigen Netzwerken, die Informationsflüsse ermöglichen und Kooperationen befördern. Vernetzungs- und Beratungsstrukturen müssen gestärkt werden, vor allem in Bremerhaven.



04 SICHERHEIT SCHAFFEN

Förderungen vereinfachen und verstetigen

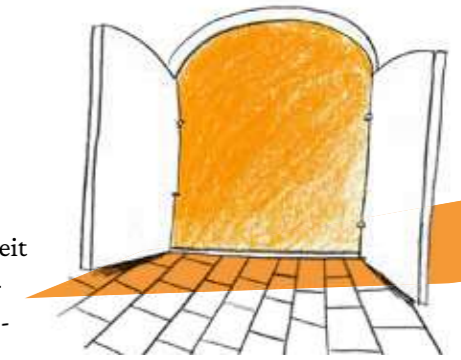
Das Antrags- und Förderwesen muss vereinfacht werden, so dass es für alle zugänglich ist. Stabilere Finanzierungen ermöglichen nicht zuletzt kleineren Organisationen die Entwicklung von Engagementprogrammen. Ein pragmatisches Förderwesen ist die Voraussetzung sowohl für Agilität als auch Planungssicherheit.



05 HÜRDEN ABBAUEN

Freiwilliges Engagement offen für alle

Die Diversität der Gesellschaft muss sich im Engagement widerspiegeln können. Hierfür braucht es eine stärkere Sensibilität für soziale Ungleichheit und Diskriminierung und es müssen strukturelle Hürden in den Organisationen abgebaut werden. Barrierefreiheit bedeutet auch: Alle, die ein Engagement ausüben wollen, sollen teilhaben und es sich leisten können.



06 SYNERGIEN NUTZEN

Gemeinsame Orte schaffen

Freiwilliges Engagement in Bremen findet an vielen Orten in den Quartieren statt. Engagement braucht aber auch einen zentralen, für alle offenen Ort – ein Haus des Engagements. Das Teilen von Wissen, kostengünstigen Räumen und Ressourcen inspiriert zu neuen Ideen und stärkt gemeinsames Handeln. Nicht zuletzt wäre das ein starkes Zeichen für Engagement in Bremen.



07 THE KIDS ARE ALRIGHT

Junges Engagement verstärken

Allen jungen Menschen muss herkunftsunabhängig der Zugang zu Engagement ermöglicht werden. Dazu braucht es vielfältige Informationsmöglichkeiten und attraktive Formate, die alle Jugendlichen erreichen, beispielsweise durch flächendeckendes Service Learning an Bremer Schulen. Junge Menschen müssen in ihrer Gestaltungskraft ernst genommen und nicht ins Engagement gezwungen werden, wie aktuell in der Pflichtdienstdebatte gefordert.



08 INNOVATIONEN BEGRÜSSEN

Neue Formen von Engagement

Lebensbedingungen verändern sich, Engagement verändert sich mit. Neben den etablierten Engagementformen haben sich gerade im Netz neue, flexiblere Formen der Selbstorganisation von Freiwilligen gebildet. Freiwilligenorganisationen sollten sich auf diese Bedarfe einstellen: Zukünftig benötigt es verstärkt zeit- und ortsunabhängige Engagementformate.

09 AUFHOLEN

Engagement und Digitalisierung

Digitalisierung und digitales Engagement schaffen neue Engagementformen und mobilisieren vielfach Menschen, die bislang noch nicht engagiert waren. Freiwilligenorganisationen und Freiwillige benötigen stärkere Unterstützung für den Ausbau von digitalen Kompetenzen, aber auch von oftmals ungenügender technischer Ausstattung. Freiwilliges Engagement im Netz muss als gleichberechtigt anerkannt und gefördert werden.



10 DAS NEUE FÖRDERN

Starthilfe für junge Initiativen

Junge Initiativen, Vereine und Gruppierungen benötigen häufig Unterstützung und Beratung. Insbesondere in der Gründungs- und Aufbauphase ist der Austausch mit anderen Organisationen hilfreich. Beratungsstellen zur Vereinsgründung und Antragsstellung müssen ausreichend zur Verfügung stehen.

